

Parkeren



Rhenen

Spreekt

U heeft meegedaan aan het onderzoek over parkeren via het inwonerspanel 'Rhenen Spreekt'. Hartelijk dank daarvoor. Hierbij enkele belangrijke resultaten en informatie over het vervolg.

Onderzoeksopzet

713 van de 1.034 panelleden vullen de enquête in. Dat is een reactiepercentage van 69%. Door het grote aantal deelnemers geeft dit onderzoek een betrouwbaar en nauwkeurig beeld.

Wonen/ondernemen

Bent u inwoner of ondernemer in de gemeente?



Inwoner
98%



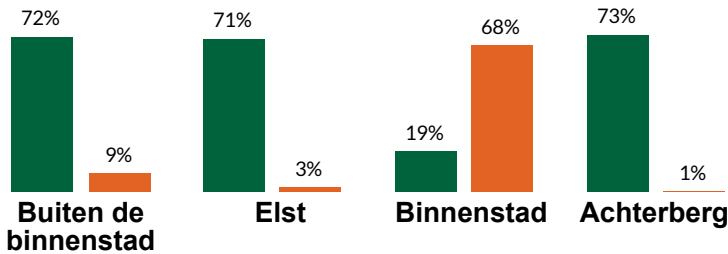
Ondernemer
5%

Waar woont u?



Parkeren

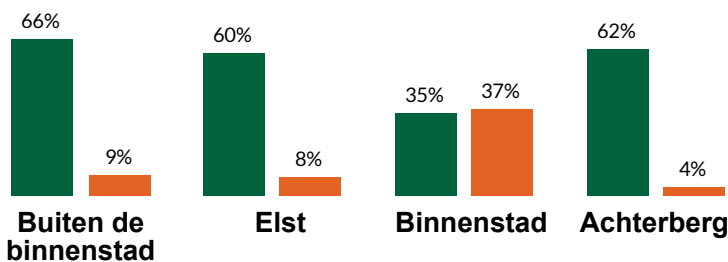
Tevredenheid parkeren in de binnenstad:
(zeer) tevreden/ (zeer) ontevreden



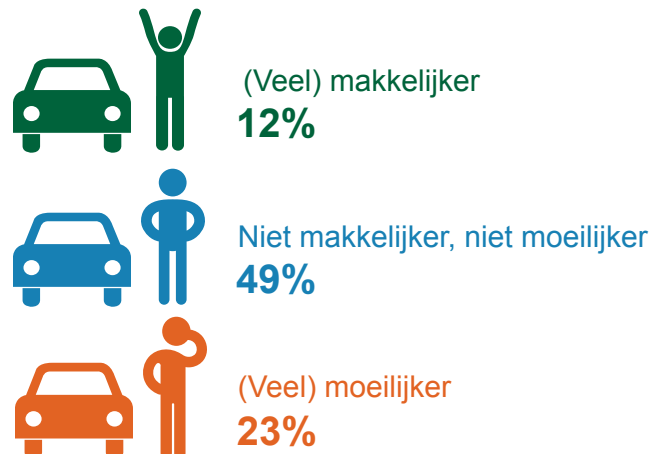
Waar parkeert u meestal uw auto? - Top 3



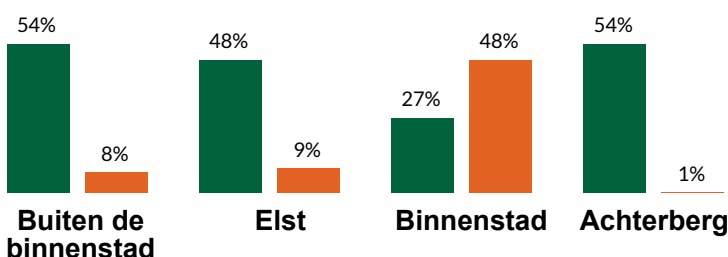
Tevredenheid blauwe zone-gebied:



Vindt u nu makkelijker of moeilijker een parkeerplaats in de blauwe zone dan voor de herinrichting?



Tevredenheid huidige parkeerverbodszone:



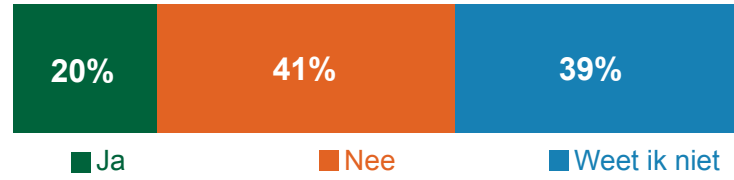
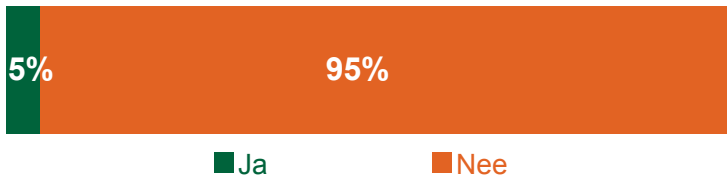
Een aantal deelnemers geeft in de open toelichtingen aan dat ze tevreden zijn over de parkeermogelijkheden. Ze kunnen nu (bijna) altijd wel een parkeerplek vinden. Wel parkeren langparkeerders nu vaker in woonwijken, waardoor bewoners soms geen plek hebben.

Elektrisch rijden

Ik rijd een elektrische auto:

Op dit moment:

In de nabije toekomst



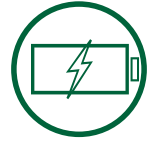
Wanneer denkt u over te stappen op elektrisch rijden?-Top 3



Als er tweedehands elektrische auto's goedkoop op de markt komen
35%



Als elektrisch rijden goedkoper wordt dan benzine- of dieselauto
28%



Als er een goede laadpaal dichtbij mijn woning is
24%

Laadpalen

Behoefte (naar verwachting) aan een laadpaal binnen nu en 5 jaar voor deelnemers die eraan denken om over te stappen op elektrisch rijden:

Op eigen oprit / privé parkeerplaats
37%

In de straat op publieke parkeerplaats
14%

Bij dichtstbijzijnde groot parkeerterrein
6%

Weet ik niet
38%

In de binnenstad moeten normale parkeerplaatsen ruimte maken voor laadparkeerplaatsen:

17% (Zeer) mee eens

22% Neutraal

55% (Zeer) mee oneens

Wat gebeurt er met de resultaten?

Het afgelopen jaar is de herinrichting van het centrum afgerond. We onderzoeken nu hoe dit heeft uitgewerkt voor het parkeren. De uitkomsten van deze enquête zijn daarvoor belangrijk. Op basis van de eerste beoordeling willen we in ieder geval:

- Het gebruik van parkeergarage Het Rhenense Hof stimuleren
- In overleg met bewoners de situatie in de binnenstad bespreken
- Stimuleren dat werknemers parkeren op de daarvoor aangewezen plaatsen voor langparkeren

We gaan de resultaten gebruiken om te beoordelen hoe we het aantal laadplekken kunnen laten toenemen en welke acties we nog meer kunnen ondernemen om het elektrisch rijden aantrekkelijk te maken.