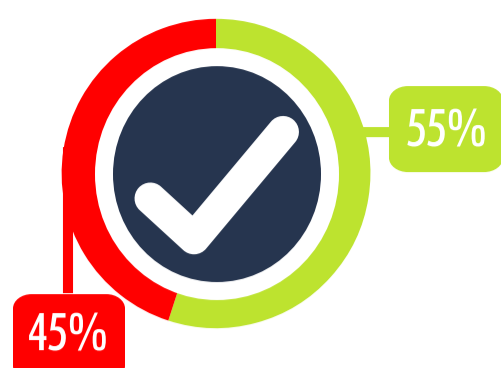


Beste deelnemer,

In augustus of september 2017 heeft u via het inwonerspanel Rheden Spreekt deelgenomen aan het vervolgonderzoek over de Wmo van de gemeente. Nogmaals hartelijk dank voor uw deelname! Graag delen wij de belangrijkste onderzoeksresultaten met u.

Respons en betrouwbaarheid

In totaal hebben 687 van de 1253 panelleden als respondent deelgenomen aan het onderzoek; een respons-rate van 55%. Uit de hoge respons-rate kan worden afgeleid dat er een grote betrokkenheid is onder de panelleden van 'Rheden Spreekt'. Het onderzoek is statistisch betrouwbaar en nauwkeurig en representatief over kernen en geslacht.



Mantelzorgers



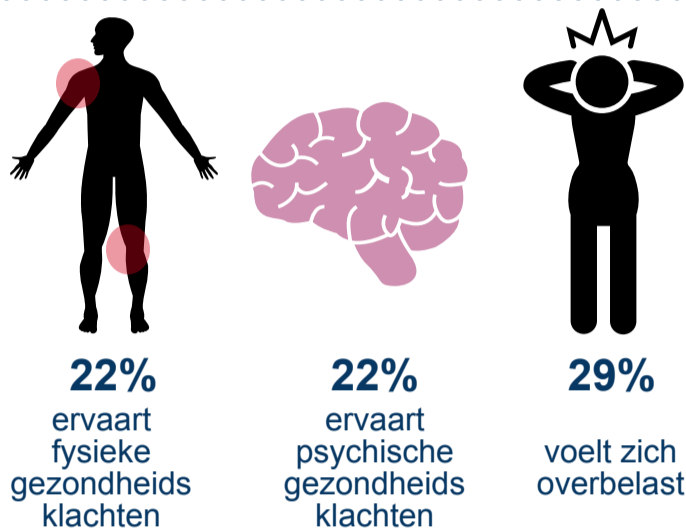
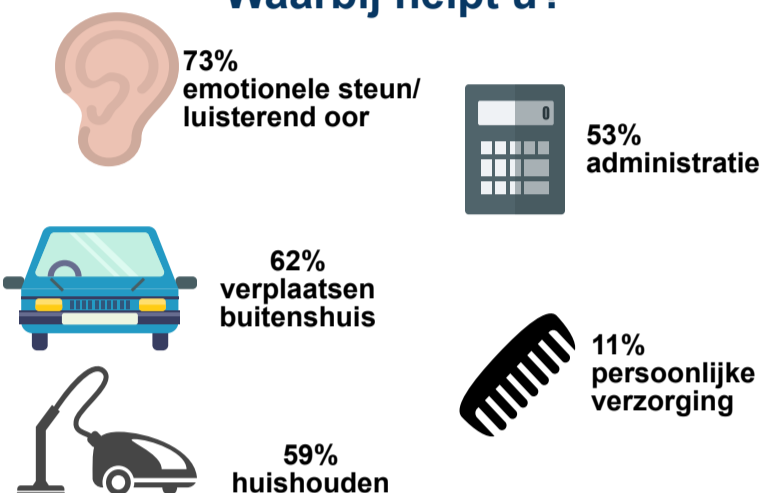
46%
zorgt meer dan 5 jaar

47%
1-8 uur per week

36%
> 8 uur per week

Van de mantelzorgers met problemen of hulp- en ondersteuningsvragen gaat 29% naar een professional en 28% naar familie/vrienden. Het gemeentelijk loket (9%) en het centrale loket voor Vrijwillige Thuishulp en mantelzorg (MVT) (6%) worden minder vaak genoemd. 15% geeft aan nergens met problemen naartoe te gaan.

Waarbij helpt u?



Vrijwilligers



Waarom verricht u geen vrijwilligerswerk?



87% van de vrijwilligers is (zeer) tevreden over het vrijwilligerswerk



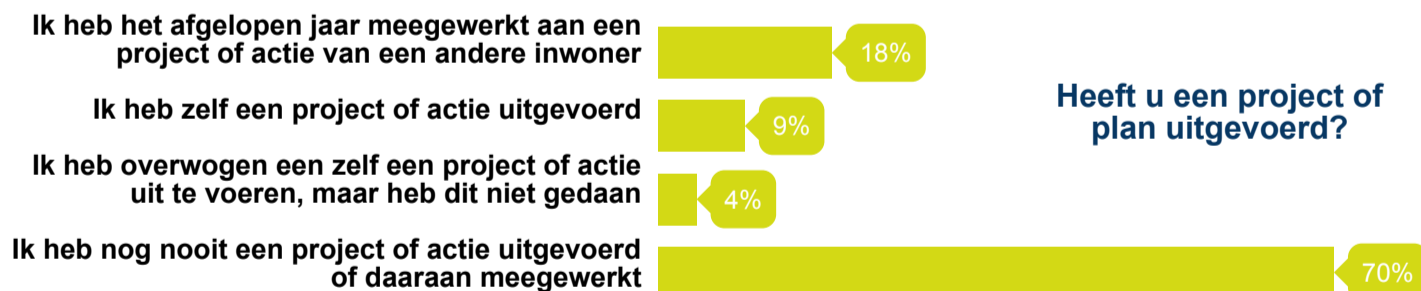
Leefbare omgeving



40% van de respondenten geeft aan dat buurtbewoners elkaar (zeer) goed ondersteunen, terwijl 10% vindt dat buurtbewoners elkaar (zeer) slecht ondersteunen.

Bijna driekwart (74%) van de respondenten kent een dorpshuis of wijkcentrum in de gemeente. Hiervan gaat 30% ook wel eens naar een dorpshuis of wijkcentrum. De meest bezochte locaties zijn Dorpshuis Rheden, MFC de Oase in Dieren en De Paperclip en Buurthuis de Poort in Velp. De dorpshuizen die het best beoordeeld worden door de bezoekers zijn De Elleboog in Velp (8,0), Dorpshuis Rheden (8,0) en Dorpshuis Spankeren (7,7).

Het komt steeds vaker voor dat inwoners van de gemeente Rheden zelf acties en projecten uitvoeren in de eigen buurt of omgeving. Dit zijn projecten om een bijdrage te leveren aan het verbeteren van de eigen woon- en leefomgeving, zoals een schoonmaakfeest in de buurt en een repair café. 38% van de respondenten die een project of actie hebben uitgevoerd heeft ondersteuning van de gemeente gehad. Ruim een kwart (27%) van alle respondenten geeft aan bekend te zijn met acties of projecten van inwoners voor het verbeteren van de woon- en leefomgeving. Daarbij worden de buurtpreventie app en 'Ik buurt mee!' het vaakst genoemd.



Ondersteuning van inwoners



Uit een aantal stellingen over eenzaamheid blijkt dat in totaal 12% van de respondenten sterk tot zeer sterk eenzaam is. Vorig jaar was dit nog 9%.

Van alle respondenten geeft 5% aan structureel hulp nodig te hebben om zelfstandig te kunnen wonen. Zij hebben vooral hulp in de huishouding nodig, hulp bij klussen in huis en hulp bij onderhoud van de tuin.



Het is bij 30% van de respondenten bekend dat ze bij ouderenadviseurs van ouderenorganisatie STOER terecht kunnen voor advies en ondersteuning. Daarvan heeft 20% wel eens contact opgenomen met een ouderenadviseur. De ouderenadviseurs worden gemiddeld met een 8,1 beoordeeld.

Bijna driekwart (73%) van de respondenten is bekend met de Plusbus. Daarvan heeft 4% er wel eens gebruik van gemaakt en beoordeelt deze gemiddeld met een 7,7.

Verder is ruim een kwart (27%) van de respondenten bekend met het project "Mijn huis mijn toekomst". 32% hiervan heeft gebruik gemaakt van de mogelijkheden om binnen het project het huis aan te passen om er langer te kunnen blijven wonen. 75% kon hierdoor ook daadwerkelijk langer thuis blijven wonen.

Wat gebeurt er met de resultaten?

Het onderzoek is gericht op vrijwilligerswerk, mantelzorg, buurtwerk en algemene ondersteuning voor (oudere) inwoners. De gemeente Rheden heeft hiervoor, vaak samen met inwoners, voorzieningen ingericht om inwoners te helpen zichzelf te redden. En ook om het makkelijker te maken anderen te helpen.

Met het geven van uw mening helpt u ons om de beste keuzes te maken. De gemeente gebruikt de uitkomsten voor het verbeteren van de voorzieningen. Met uw hulp kunnen we in een vroeg stadium meningen peilen en kennis verzamelen. Wij bedanken u daarom van harte dat u als inwoner van de gemeente Rheden heeft willen deelnemen aan het onderzoek.