



Vrijwilligerswerk & Mantelzorg

U ontvangt deze factsheet omdat u lid bent van het inwonerpanel 'Lochem Spreekt' en in oktober/november 2018 onderzoek is gedaan naar vrijwilligerswerk en mantelzorg. Hartelijk dank voor uw deelname! Graag delen wij enkele belangrijke resultaten met u en stellen we u op de hoogte van het vervolg.

Aantal deelnemers en betrouwbaarheid

In totaal hebben 535 van de 1.242 panelleden meegedaan aan het onderzoek. Dit noemen we de deelnemers. Door het grote aantal deelnemers is sprake van een statistisch betrouwbaar en nauwkeurig onderzoek.

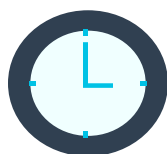
Vrijwilligerswerk

63% Doet vrijwilligerswerk

6 uur p/w Gemiddeld

Voornamelijk een bestuursfunctie (35%), gevolgd door een functie binnen een sport- of recreatievereniging (22%).

Geen vrijwilligerswerk:



39%
Geen tijd



58%
In toekomst wel bereid

Knelpunten vrijwilligers

10% van de deelnemers die vrijwilligerswerk doen geeft aan regelmatig of vaak knelpunten te ervaren. 40% ervaart af en toe knelpunten.

Grootste knelpunten:



moeilijk te combineren met andere verplichtingen

41%



weinig tijd voor mezelf

37%



emotionele belasting

27%

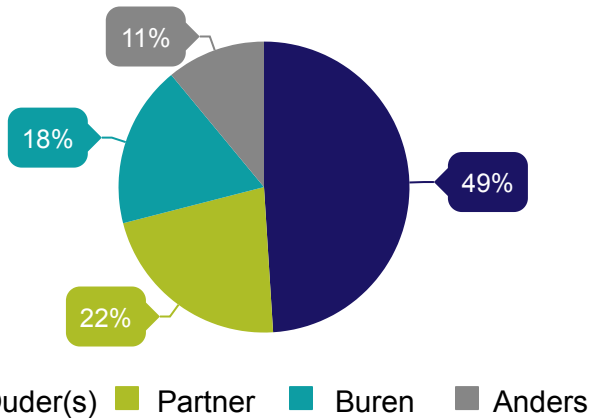
58% van de deelnemers die vrijwilligerswerk doen is bekend met de vrijwilligerscentrale van Stichting Welzijn Lochem. Voor deelnemers die geen vrijwilligerswerk doen is dit 34%. Deelnemers verwachten van een vrijwilligerscentrale van de gemeente vooral dat zij bemiddelen tussen vraag en aanbod (53%) en dat zij informatie verstrekken (46%).



STICHTING
WELZIJN
LOCHEM

Mantelzorg

37% Zorgt voor een naaste



Meest gegeven hulp



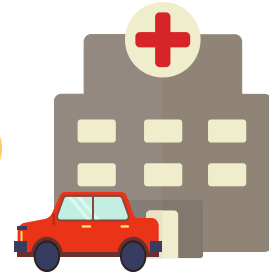
kleine klussen
huis/ tuin

63%



emotionele
steun

62%



begeleiden
naar arts/ zorg

61%

Effect op de mantelzorg



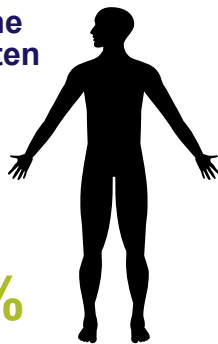
26%

ervaart psychische
gezondheidsklachten

18% van de
mantelzorgers voelt
zich overbelast.

17%

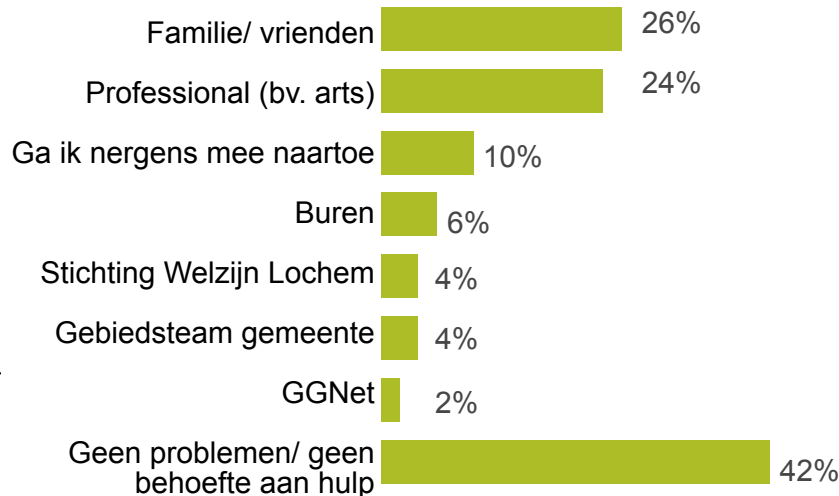
ervaart lichamelijke
gezondheidsklachten



66%

geeft voldoening

Waar vraagt een mantelzorgers om hulp?

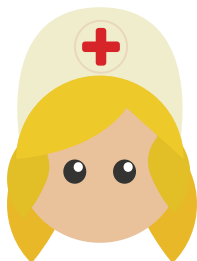


Meest gebruikte hulpmiddelen mantelzorgers:



hulpmiddel
zorgvrager

26%



advies/begeleiding
professional

25%



hulp bij
regeltaken

22%

Wat gebeurt er met de resultaten?

De gemeente betreft de resultaten bij een nieuw beleidsplan voor mantelzorg en vrijwilligerswerk. Hierin zal onder andere aandacht zijn voor het vergroten van de bekendheid van de ondersteuning die kan worden gegeven aan mantelzorgers en vrijwilligers. De voorlichting hierover moet worden verbeterd. Samen met vrijwilligers, mantelzorgers en Stichting Welzijn Lochem gaat de gemeente kijken of ook de andere verbeterpunten kunnen worden opgelost.

Movementem
partners in onderzoek & advies